

# OGRÓD KRASIŃSKICH W WARSZAWIE



# I Nagroda w Konkursie

na projekt modernizacji – rewaloryzacji  
Ogrodu Krasińskich w Warszawie

## Architektura krajobrazu

arch. kraj. Barbara Kraus-Galińska,  
arch.; arch. kraj. Joanna Ways,  
arch. kraj. Magdalena Wnęk,  
arch. kraj. Katarzyna Jarosz,  
arch. kraj. Marta Rzępała

## Architektura:

Pracownia Piotr Hardecki Architekt  
arch. Piotr Hardecki,  
arch. Marta Czarnomska-Siecke

## Współpraca:

arch. kraj. Anna Kosieradzka,  
studentka Klaudia Jastrzębska

# 1. Trochę historii Ogrodu Krasińskich

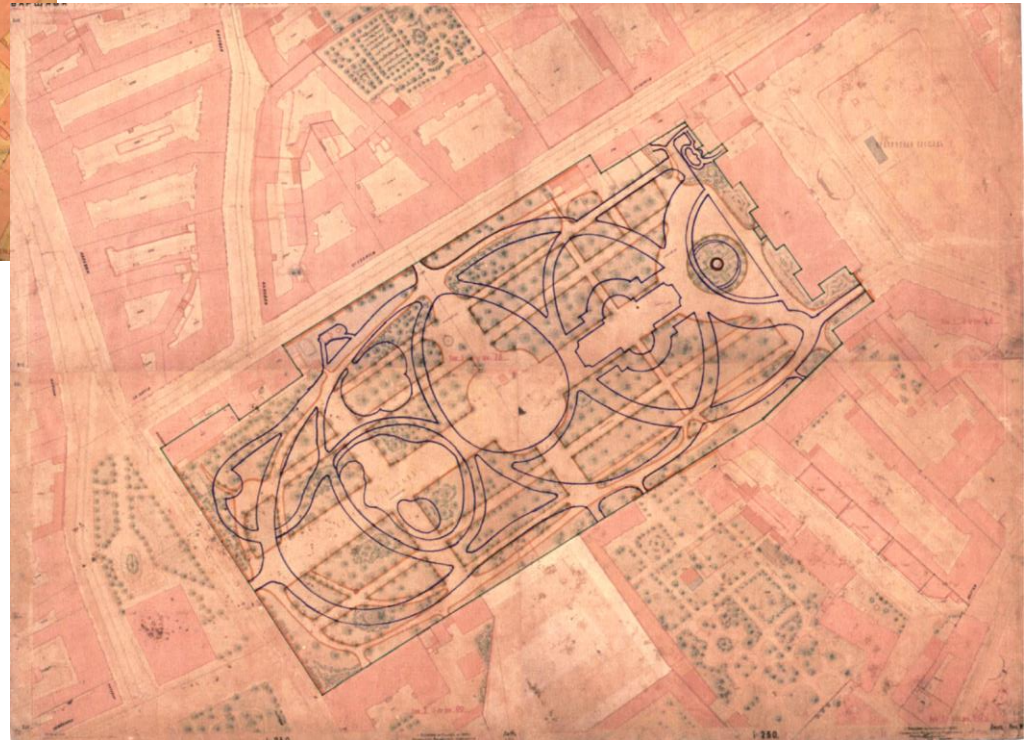
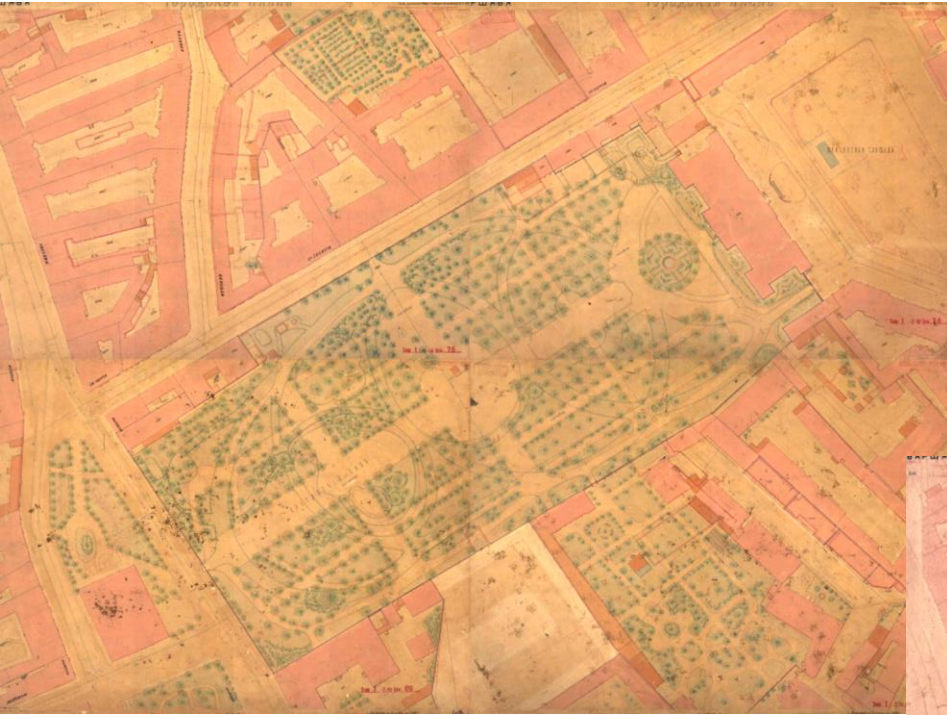


## Lata 1687 – 1689 budowa Pałacu Krasińskich



- Około 1677 roku wojewoda płocki Jan Dobrogost Krasiński zakupił od rodziny Gizów parcelę na której powstała najokazalsza rezydencja magnacka w Warszawie.
- Pałac stanął na pierwszej części terenu jego twórcą był Tylman z Gameren, najznamienitszy architekt baroku, działający w Polsce.

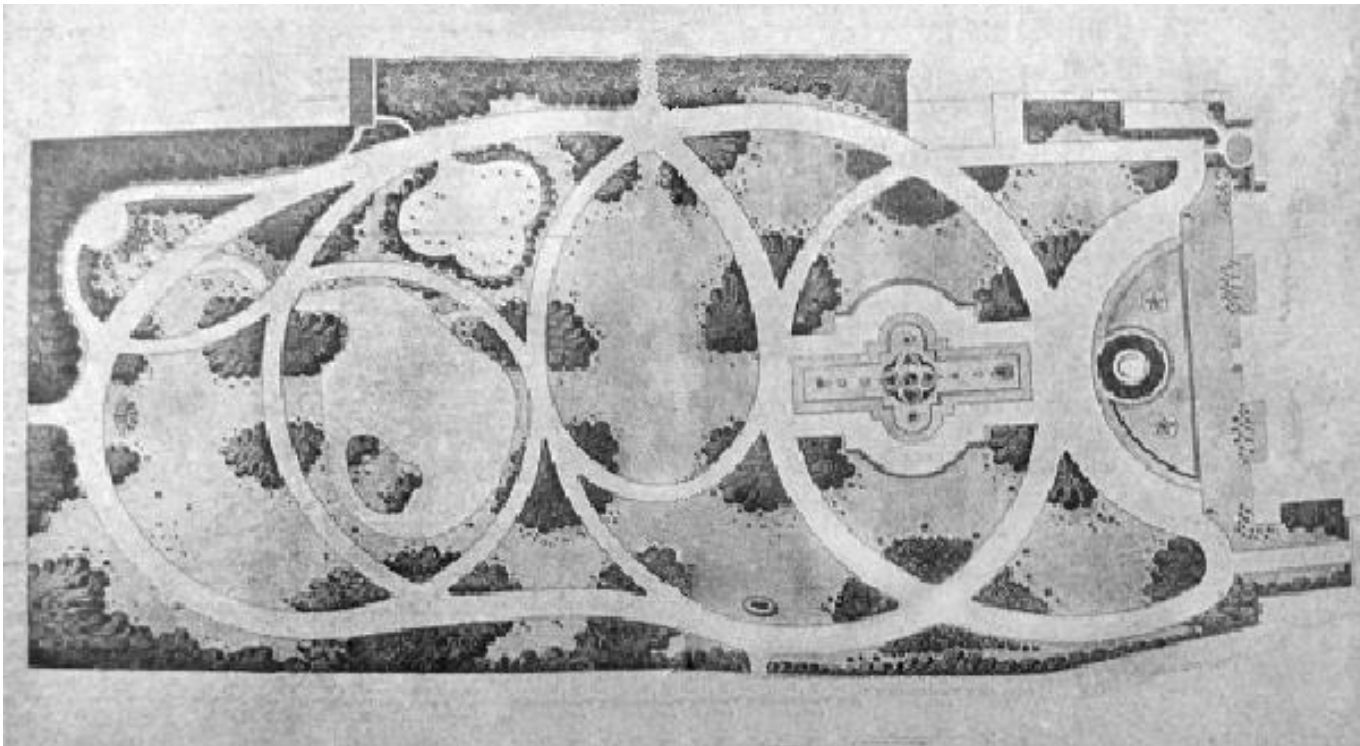
# Przebudowa założenia barokowego na ogród naturalistyczny wg. projektu F. Szaniora



Układ dróg projektowany przez Szaniora naniesiony na barokową kompozycję Ogrodu Krasieńskich <sup>1</sup>

## Ogród Franciszka Szaniora

- Na przełomie XIX/XX w. nastąpiły znaczące zmiany w układzie kompozycyjnym Ogródu Krasińskich, który w latach 1891-1895 został przekształcony na park naturalistyczny na podstawie projektu Franciszka Szaniora.



# Zniszczenia wojenne



Ruiny pałacu i kamienic na granicy Ogrodu Kasińskich, ok.1946 r., Fot. Z. Siemaszko <sup>1</sup>

# Ruiny Pałacu Krasińskich



Elewacja ogrodowa pałacu w ruinie, 1946 r., Fot. Pecherski <sup>1</sup>



# Porządkowanie po zniszczeniach wojennych i rozbudowa parku (lata 1945-1958)



il. 99. Widok Ogrodu Krasieńskich 1968 r., Fot: Z. Siemaszko (źródło: zbiory fotografii KOBiDZ nr neg. 2914/U)

Tereny te zostały scalone i urządzone wspólnie jako powojenna część parku. Nowy układ dróg w stylu kaligraficznym płynnie łączy się z obwodnicą Szaniora. Zaprojektowany został przez prof. Longina Majdeckiego.

# Stan istniejący przed przebudową



# Ogród Krasińskich przed rozpoczęciem prac



# Fontanna przed pałacem



# Fontanna przed pałacem



# Zabytkowa brama



# Staw oraz strumień



# Staw





# Staw



# Kaskada



# Schron Stefana Starzyńskiego



# Nawierzchnie alejek



# Nawierzchnie alejek



# Wyposażenie parku



# Drzewa w Ogrodzie



# Duże zacienienie parku



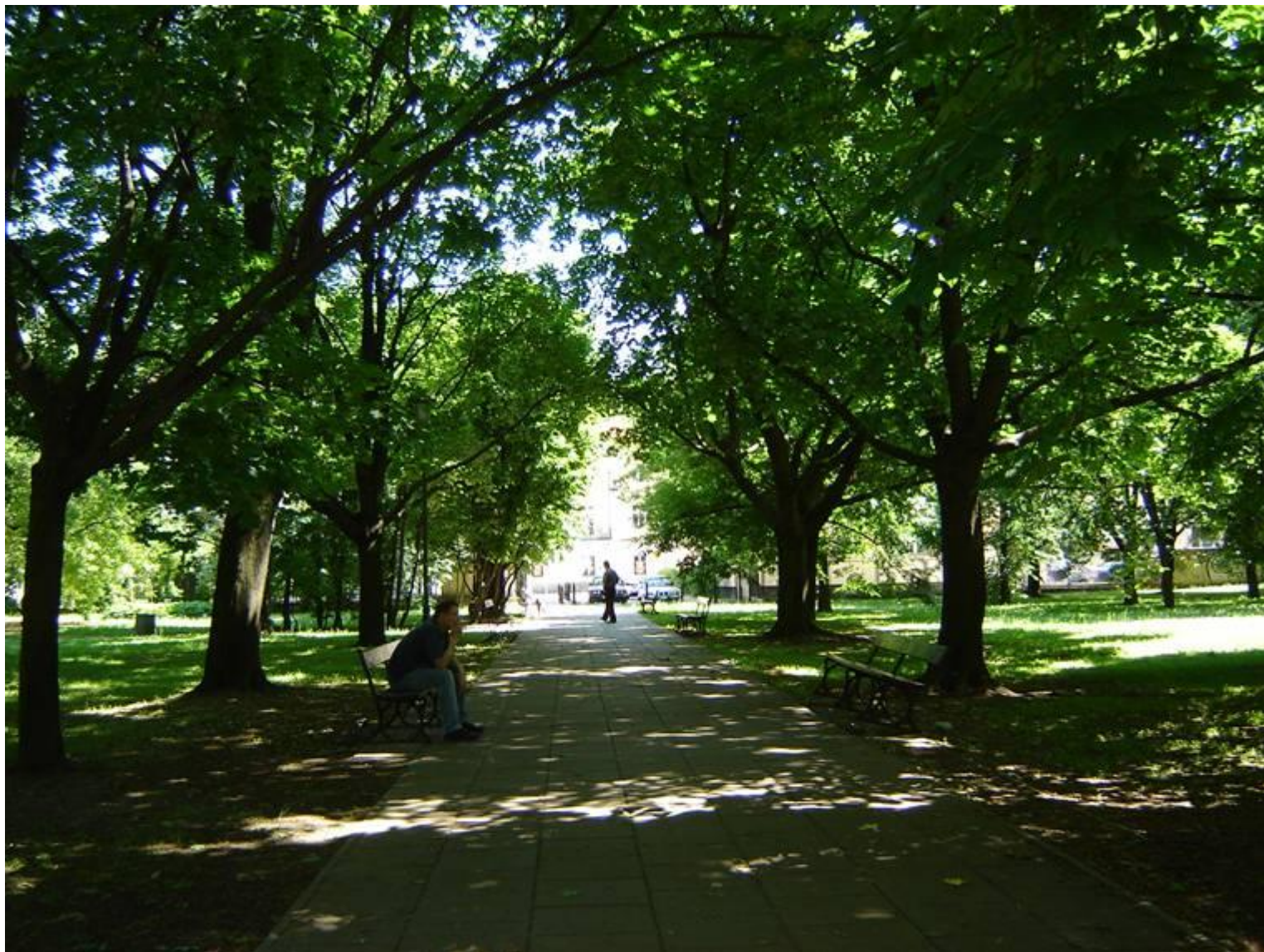
Południowa część parku – na obszarze przyłączonym po wojnie



# Skutki zacielenia – brak runa, ogołocenie krzewów

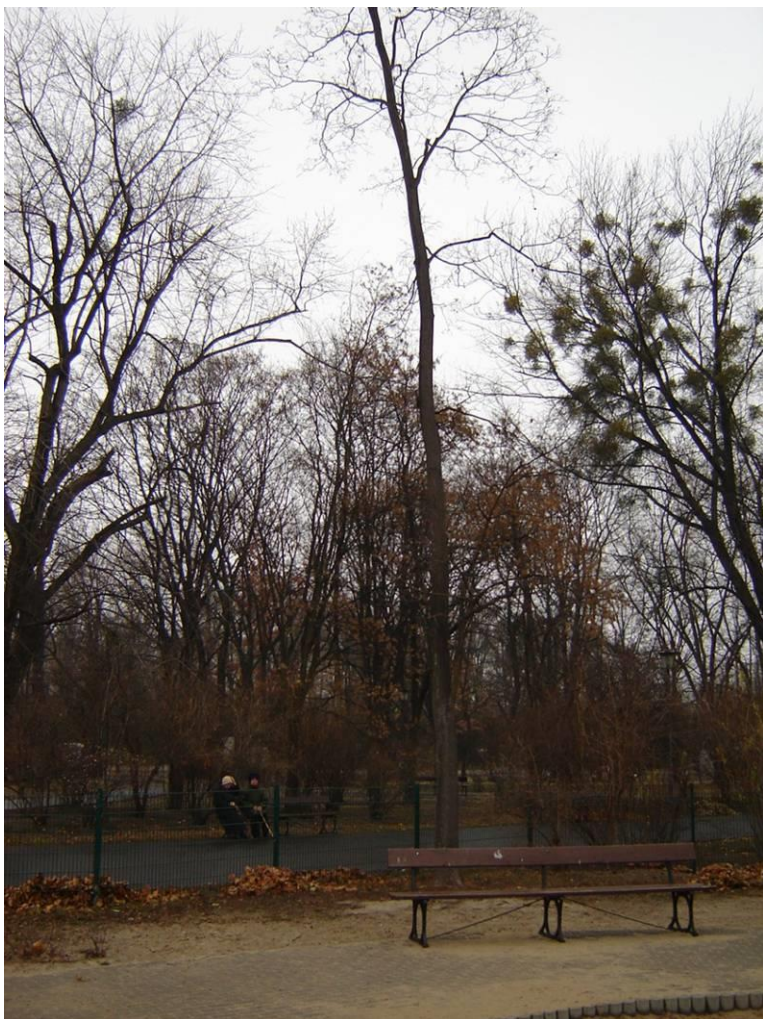


# Duże zacienienie parku



Południowa część parku – widok na ulicę Barokową

# Skutki zagęszczenia – deformacje koron



# Wycięte drzewa w Ogrodzie Krasińskich



# Wycięte drzewa w Ogrodzie Krasińskich



# Wycięte drzewa w Ogrodzie Krasińskich





**Morwa** - drzewo bardzo silnie wychylone, z głębokimi ranami wgłębnyimi z silnym próchnieniem, odsłonięte korzenie od strony N, wyniesione bardzo silnie, zachwiana statyka nr d214



**Kasztanowiec** - na wys. 4m ułamany przewodnik, koronę tworzą odrosty z tego przewodnika, widoczna olbrzymia rana z ubytkiem wgłębnym silnie próchniejącym, ubytek kominowy od wys. 1,5m do 4m, korona silnie zdeformowana nr d205





**Skrzydłorzech** - odsłonięte korzenie  
w promieniu do 8m

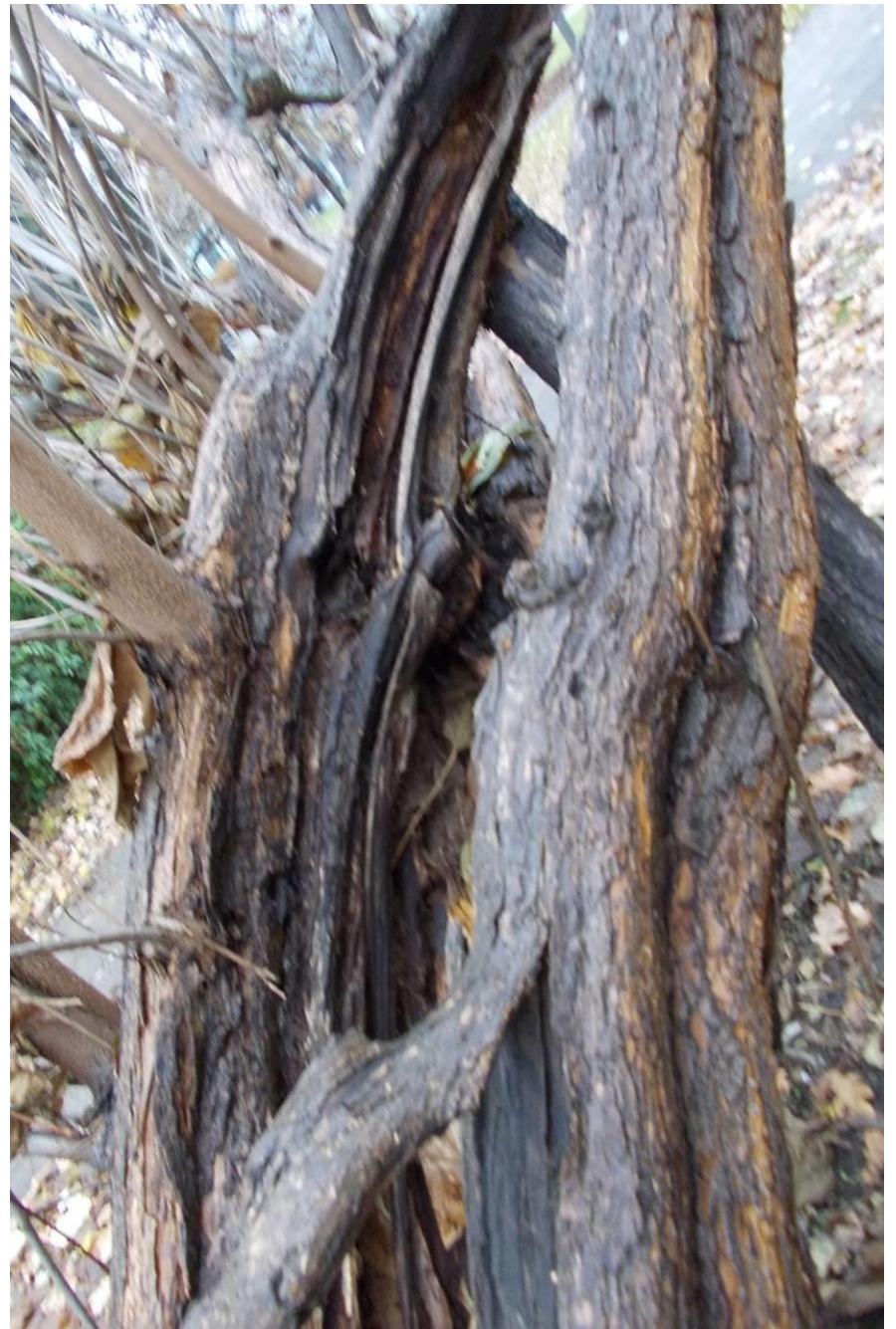


# Chore, zdeformowane drzewa w Ogrodzie Krasińskich









# ANALIZA PRZEKSZTAŁCEŃ ZIELENI W OGRODZIE KRASIŃSKICH OD PLANÓW F. SZANIORA DO PROJEKTU OBECNIE PROWADZONEJ REWALORYZACJI

SEKCYJA A



STAN ISTNIEJĄCY ZIELENI PRZED  
REWALORYZACJĄ - LIPIEC 2012r.

SEKCYJA B



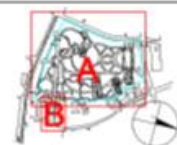
**LEGENDA**

ROŚLINY ZNIEKATARYZOWANE 2012:

- DRZEWA LIŚCIASTE
- DRZEWA IGLASTE
- SPALERY KRZEWÓW LIŚCIAYCH I IGLASTYCH
- KRZEWY LIŚCIASTE I IGLASTE
- ZYWIŁOŚCI LIŚCIASTE I IGLASTE
- NIE ISTNIEJĄCE W TERENIE

— GRANICA OPRACOWANIA PROJEKTU

— GRANICA WŁAŚNOŚCI



ABIES  
ARCHITECTURA  
KRAJOBRAZU

Białystok, ul. Sienkiewicza 25, tel. 85 232 91 10

PROJEKT: ANALIZA PRZEKSZTAŁCEŃ ZIELENI W OGRODZIE KRASIŃSKICH

WYKONANIE: ANA WITKO

DATA: 15.07.2012

SKALA: 1:500

WYKONANIE: ANA WITKO

WYKONANIE: ANA WITKO

WYKONANIE: ANA WITKO

WYKONANIE: ANA WITKO

WYKONANIE: ANA WITKO

WYKONANIE: ANA WITKO

WYKONANIE: ANA WITKO

WYKONANIE: ANA WITKO

WYKONANIE: ANA WITKO

WYKONANIE: ANA WITKO

WYKONANIE: ANA WITKO

WYKONANIE: ANA WITKO

WYKONANIE: ANA WITKO

WYKONANIE: ANA WITKO

WYKONANIE: ANA WITKO

WYKONANIE: ANA WITKO

WYKONANIE: ANA WITKO

WYKONANIE: ANA WITKO

WYKONANIE: ANA WITKO

WYKONANIE: ANA WITKO

WYKONANIE: ANA WITKO

WYKONANIE: ANA WITKO

WYKONANIE: ANA WITKO

# ANALIZA PRZEKSZTAŁCEŃ ZIELENI W OGRODZIE KRASIŃSKICH OD PLANÓW F. SZANIORA DO PROJEKTU OBECNIE PROWADZONEJ REWALORYZACJI

SEKSCJA A

UKŁAD ZIELENI PARKOWEJ ZGODNIE  
Z PROJEKTEM REWALORYZACJI

SEKSCJA B



<b>ABIES</b> ARCHITECTURA KRAJOBRAZU	
Barbara Kłosa-Gałka architektka 03-106 Warszawa, ul. Arkońskiej 35, tel. 220 90 13 38	
ZADANIE: Analiza i projekt rewaloryzacji ogrodu Krasińskich	
PROJEKT WYKONANO W WYKONANIU BIURO WYKONAWCZYM	
DATA: 15.06.2015 r.	
SKALA: 1:500	
LISTY DOKUMENTACJI: 1. ANALIZA TERENU 2. PROJEKT WYKONAWCZY	
DATA: 15.06.2015 r.	SKALA: 1:500
LISTY DOKUMENTACJI: 1. ANALIZA TERENU 2. PROJEKT WYKONAWCZY	DATA: 15.06.2015 r.

# Projekt i realizacja







Legenda:

- |  |   |  |   |
|--|---|--|---|
| <p><b>I.</b> Strefa buforowa - przedwejsiowa<br/>główny plac wejściowy</p> <p><b>II.</b> Strefa układu historycznego<br/>- funkcja spacerowo-wypoczynkowa<br/>układ wodny (kaskada, strumień, staw)<br/>elementy wodne:</p> <ul style="list-style-type: none"> <li><b>f</b> fontanna, plac wodny</li> <li><b>z</b> poidelko, źródło Wallace'a</li> </ul> | <p><b>III.</b> Strefa układu współczesnego<br/>- funkcja rekreacyjno-wypoczynkowa<br/>IIIa - strefy nawiązań historycznych (partery ogrodowe) o funkcji kontemplacyjnej<br/>IIIb - obszary rekreacji aktywnej<br/>jazda na rowerze<br/>strefa do jazdy na rolkach<br/>gry terenowe (boćki, szachy, stoliki szachowe i baggamon)<br/><b>p1</b> urządzenia do ćwiczeń fitness<br/><b>p2</b> murawy do małych gier rodzinnych<br/><b>p3</b> murawy do opalania - leżaki<br/><b>p4</b> place zabaw dla dzieci<br/><b>pz</b> place zabaw dla dzieci</p> <ul style="list-style-type: none"> <li><b>m.</b> dzieci małe</li> <li><b>śr.</b> dzieci małe i średnie</li> <li><b>st.</b> dzieci starsze</li> </ul> | <p>istniejące zaplecze sanitarne</p> <p>obszar działań kulturalno-edukacyjnych:<br/><b>P</b> pawilon wystawowy z małą gastronomią<br/><b>PE</b> plac ekspozycyjny, imprezy okolicznościowe, wystawy czasowe</p> <ul style="list-style-type: none"> <li><b>■</b> Miejsca pamięci</li> <li><b>•••••</b> - trasa zwiedzania</li> <li><b>●</b> place tarasy i punkty widokowe</li> <li><b>PW:</b> place wypoczynkowe - rekreacja bierna</li> </ul> | <ul style="list-style-type: none"> <li><b>➔</b> wejścia (bramy) do parku</li> <li><b>↔</b> wejścia (furtki) uzupełniające</li> <li><b>—</b> ogrodzenie - granica parku</li> <li><b>—</b> granica opracowania</li> <li><b>---</b> strefa iluminacji wg. specjalistycznego opracowania</li> </ul> |
|--|---|--|---|

Układ funkcjonalno - programowy



**Plan zagospodarowania terenu – wersja konkursowa**



1. Pałac Krasieńskich
  2. Plac wejściowy z zabytkową bramą
  3. Staw
  4. Partery kwiatowe z fontanną
  5. Altana
  6. Wzgórze z kaskadą
  7. Polana rekreacyjna
  8. Plac przy pomniku Muru Getta
  9. Kawiarnia (planowana)
  10. Pola do gry w bule
  11. Plac wodny z ogrodem kwaterowym
  12. Place zabaw
  13. Parter ogrodowy
- granice zabytkowej części Ogrodu

**Plan zagospodarowania terenu – wersja wykonawcza**

# Brama wejściowa



**Wizualizacja barokowej bramy oraz placu wejściowego od strony ulicy Bohaterów Getta**

# Brama wejściowa



# Brama wejściowa



Fot. mmcite



## Parter dywanowy









# Oś widokowa z okna pałacu







**Os widokowa od strony bramy wejściowej**

# Kaskada, strumień i staw

Odtworzenie naturalistycznego charakteru



Wizualizacja











## Altana widokowa

Układ wejść i lokalizacja altany zostały odtworzone zgodnie z pierwotnym projektem Franciszka Szaniora. Altana nawiązuje kształtem bryły do tego typu historycznych obiektów.



Wizualizacja altany widokowej



# Altana widokowa



# Plac wodny



**Wizualizacja - współczesne nawiązanie do Ogrodu Instytutu Wód Mineralnych**



przed rewaloryzacją

# Plac wodny



Fot. mmcite



# Plac wodny



Fot. mmcite

# Plac wodny





# Ogród kwaterowy przed placem wodnym



Fot. mmcite





**Parter Ogrodowy „Radziwiłłowej” przed rewaloryzacją**

## Parter Ogrodowy „Radziwiłłowej”











## Plac zabaw dla dzieci młodszych



# Plac zabaw dla dzieci młodszych



# Plac zabaw dla dzieci młodszych





# Plac zabaw dla dzieci średnich i starszych



Urządzenia zabawowe firmy Kaiser & Kühne



Plac zabaw









# Polana rekreacyjna



Urządzenia fitness i leżaki do opalania

# Polana rekreacyjna



# Polana rekreacyjna





## Place do gier



Place do gier terenowych np.: boules, szachy i stoliki do gier planszowych

## Place do gier





## Place do gier





## Aleja spacerowa

Aleja rekreacyjna, na odcinku od ul. Barokowej do bramy wychodzącej na Arsenał. Zaprojektowana w technologii TerraWay, twardej, gładkiej nawierzchni umożliwiającej jazdę na rolkach i rowerach, zbliżonej wyglądem do naw. żwirowej



**Aleja do jazdy na rowerze i rolkach na przedłużeniu ulicy Barokowej**

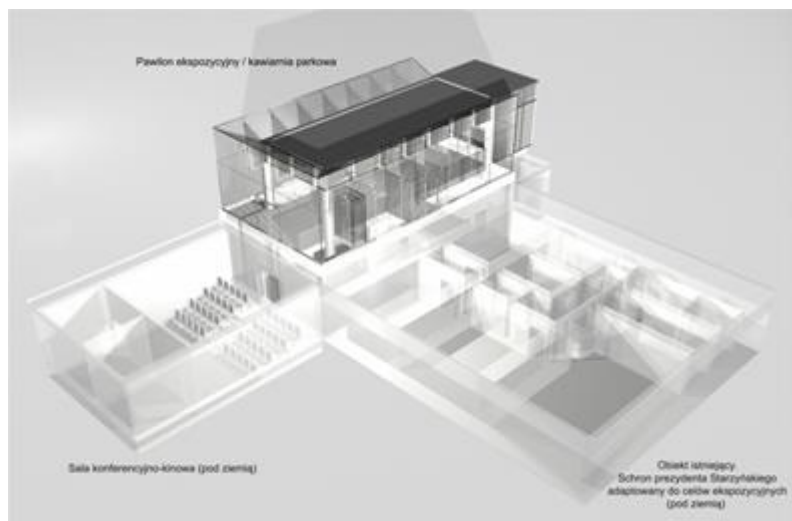
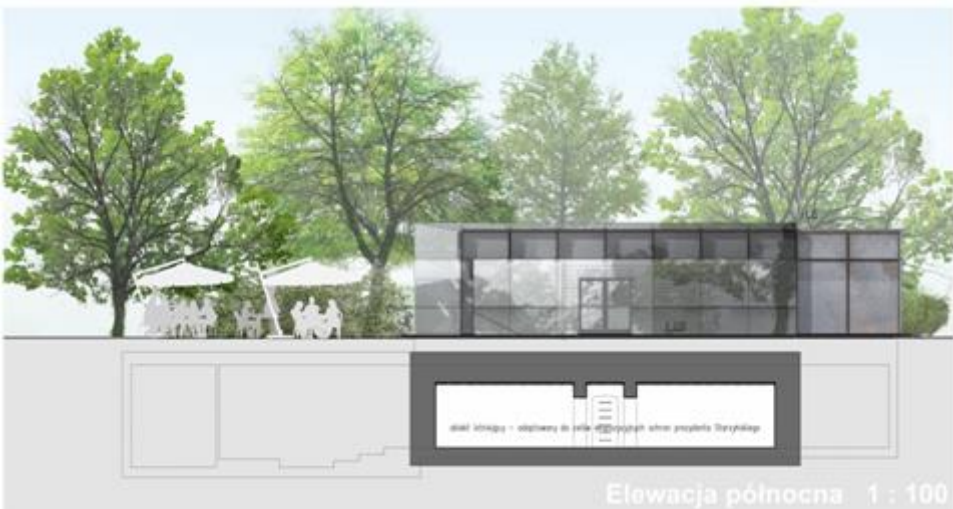
# Aleja spacerowa







# Projekt pawilonu – adaptacja Schronu Starzyńskiego



Wizualizacja - widok ogólny



Wizualizacja sali wystawowej

# Realizacja - Protesty





# Zła organizacja prac – oliwa dolana do ognia



# Ogrodzenie postawione za późno - powód kolejnych błędnych domysłów



# **Olgierd Łukaszewicz w obronie drzew w Ogrodzie Krasińskich**



# **Akcja pod tytułem „światełko dla drzew” w Ogrodzie Krasińskich**



# Hasła rozgrzewające emocje



# Pogrzeb sowy

(w okolicy Ogrodu znalezione martwą zagłodzoną sowę)

Przy bramie Ogrodu Krasińskich zapłonęły znicze, aktor Olgierd Łukaszewicz odczytał wiersz Jonasza Kofty pt. "Pamiętajcie o ogrodach." Tak protestujący przeciwko wycince drzew pożegnali sowę uszatkę.



# Zamieszanie wokół drzew w Ogrodzie Krasińskich





ABIES  
ARCHITEKTURA  
KRAJOBRAZU

# Dziękuję za uwagę

architekt krajobrazu

Barbara Kraus – Galińska

[www.abies.waw.pl](http://www.abies.waw.pl)

