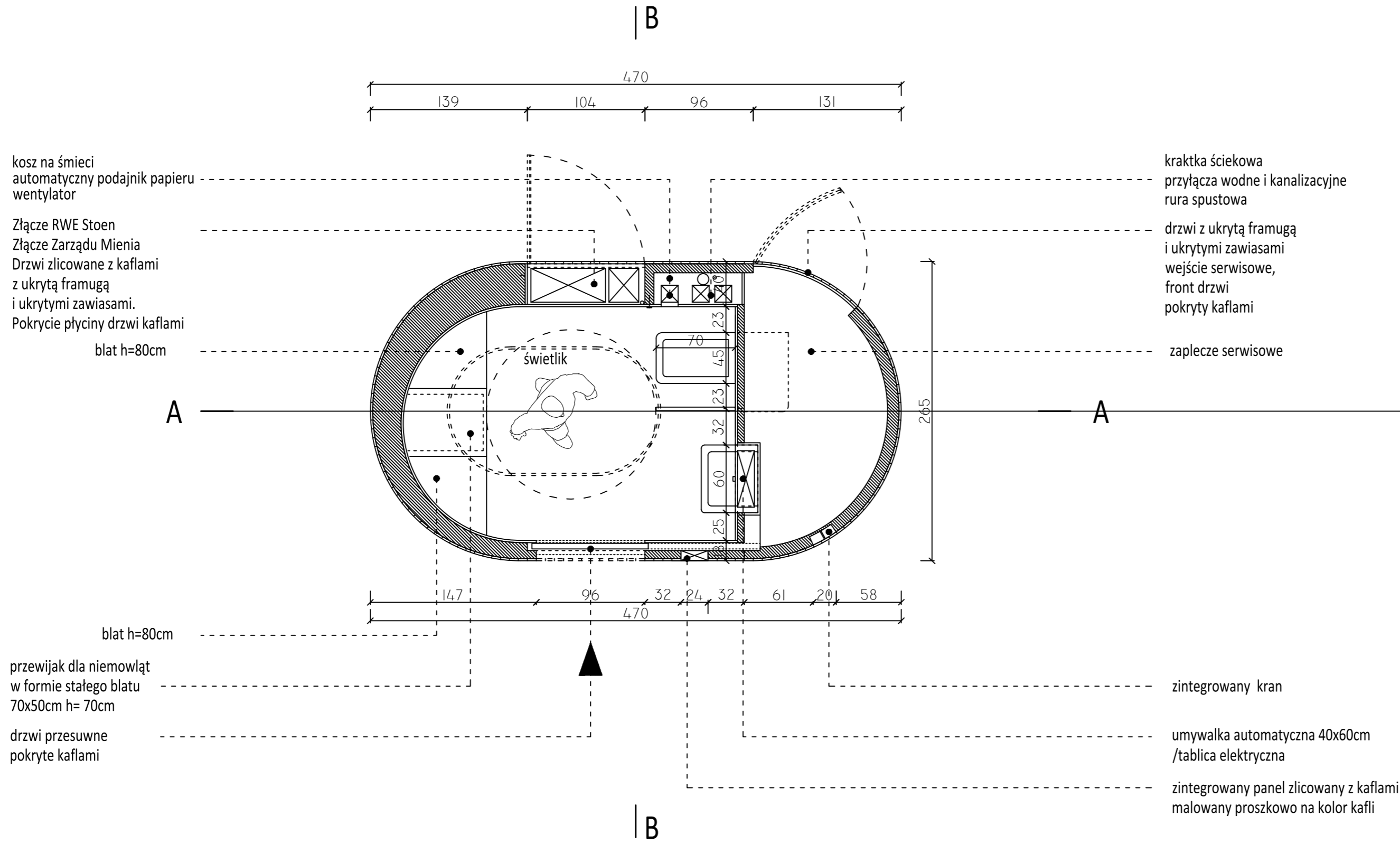
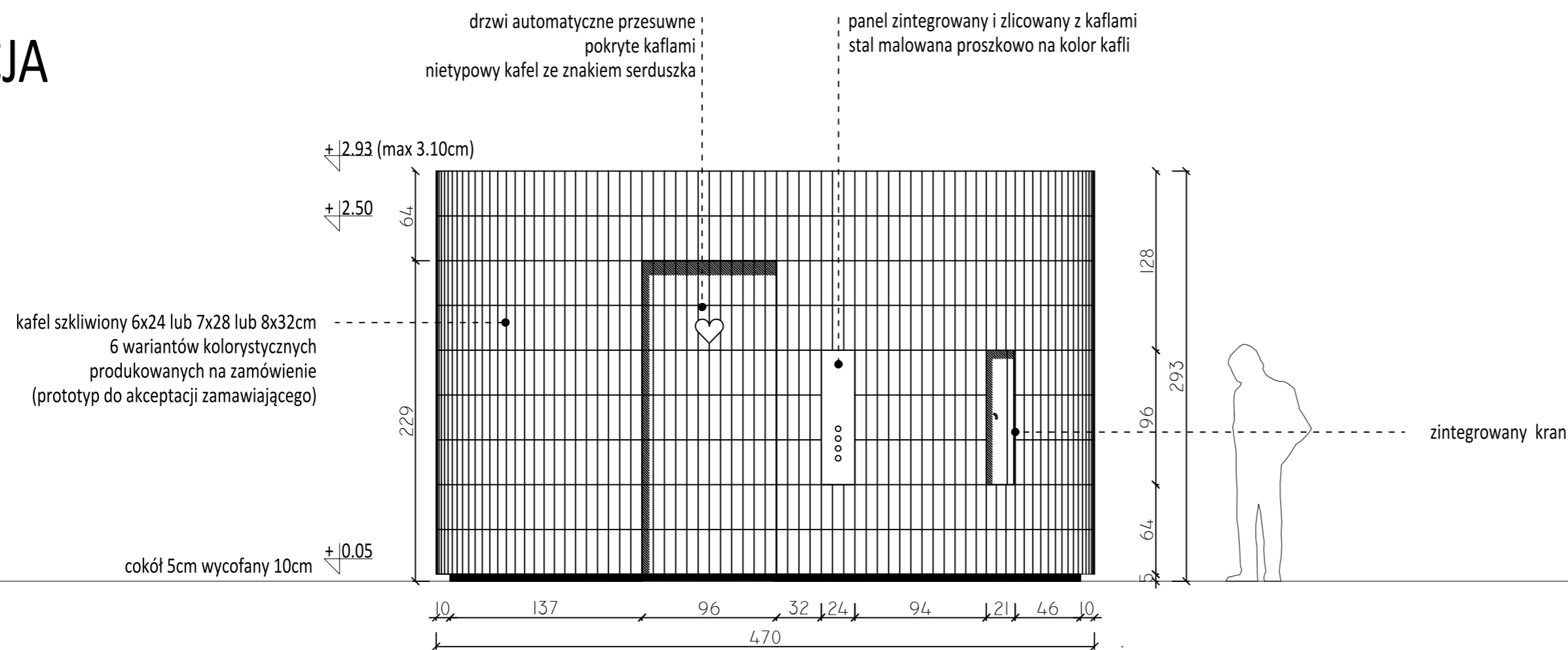


RZUT



ELEWACJA



WARSZAWSKIE TOALETY MIEJSKIE

RZUT ELEWACJA

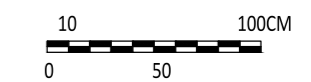
DANE TECHNICZNE:
 DŁUGOŚĆ ZEWNĘTRZNA 4,7m
 SZEROKOŚĆ ZEWNĘTRZNA 2,65m
 WYSOKOŚĆ ZEWNĘTRZNA max 3,1m
 WYSOKOŚĆ WEWNĘTRZNA UŻYTKOWA 2,5m
 POWIERZCHNIA ZABUDOWY 10,94m²
 POWIERZCHNIA UŻYTKOWA 5,32m²

**OKŁADZINA ŚCIENNA
ZEWNĘTRZNA:**
 KLINKIER GLAZUROWANY III WARIANTY
 6x24cm 7x28cm 8x32cm

DACH PŁASKI:
 KONSTRUKCJA ALUMINIOWA
 ŚWIETLIK PŁASKI / OWALNY ZE SPADKIEM
 WSZYSTKIE ELEMENTY NIEWIDOCZNE
 W ELEWACJI BOCZNEJ

DRZWI:
 DRZWI WEJŚCIOWE PRZESUWNE
 DRZWI SERWISOWE Z UKRYTĄ FRAMUGĄ
 WSZYSTKIE DRZWI POKRYTE KAFLAMI
 ELEWACYJNYMI

**OKŁADZINA ŚCIENNA
WEWNĘTRZNA:**
 STAL NIERDZEWNA NA ŚCIANIE
 Z URZĄDZENIAMI, POZOSTAŁE PCV/HPL



ODDZIAŁ WARSZAWSKI
 STOWARZYSZENIA ARCHITEKTÓW POLSKICH
 ul. Foksal 2 00-366 Warszawa

TYTUŁ PROJEKTU:	PROJEKT KONCEPCYJNY TOALET MIEJSKICH DLA MIASTA STOLECZNEGO WARSZAWA		
INWESTOR:	Oddział Warszawski Stowarzyszenia Architektów Polskich Koordynacja: Katarzyna Juchniewicz		
FAZA:	ILUSTRACJA REKOMENDACJI		
TYTUŁ RYSUNKU:	RZUT i ELEWACJA	SKALA:	NR. RYSUNKU:
PROJEKTANCI:	Aleksandra Wasilkowska Marek Happach Marcin Kwietowicz	1:50	01
OPRACOWANIE:	Aleksandra Wasilkowska	DATA:	14.07.2015